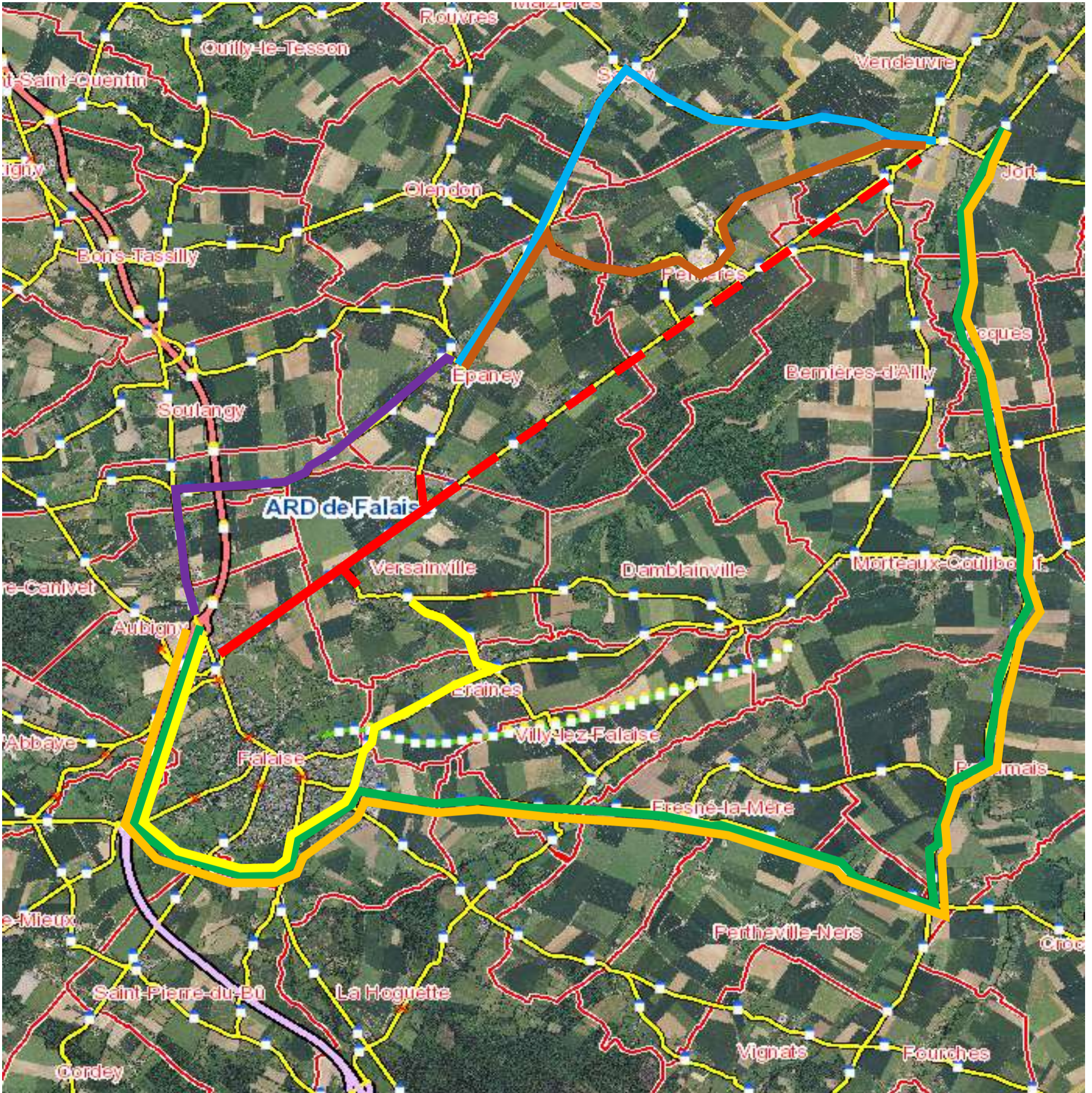










PHASE 2



-  circulation maintenue VL sens Falaise Vers Saint Pierre Sur Dives
-  zone de travaux avec circulation maintenue pour VL sens Falaise vers Saint Pierre Sur Dives
-  déviation de tous les véhicules de Saint Pierre Sur Dives vers Falaise
-  déviation des véhicules de plus de 3,5 t de Falaise vers Saint Pierre Sur Dives
-  déviation PL en provenance Epaney vers Saint Pierre Sur Dives dans les deux sens
-  déviation VL en provenance Epaney vers Saint Pierre Sur Dives dans les deux sens
-  déviation de Versainville/Falaise dans les deux sens
-  déviation des VL en provenance Rouvres/Epaney vers Falaise dans les deux sens