

# COMMENT SE DÉROULE UN RACCORDEMENT RADIO WIFI PROFESSIONNEL ?

LE CALVADOS EN ROUTE VERS LE TRÈS HAUT DÉBIT

## OFFREZ À VOTRE ÉTABLISSEMENT LES AVANTAGES DU TRÈS HAUT DÉBIT AUX MEILLEURS PRIX

- Un débit garanti et symétrique
- Une assistance et un support technique personnalisé
- La garantie du temps de rétablissement
- Un service modulable et évolutif selon vos besoins

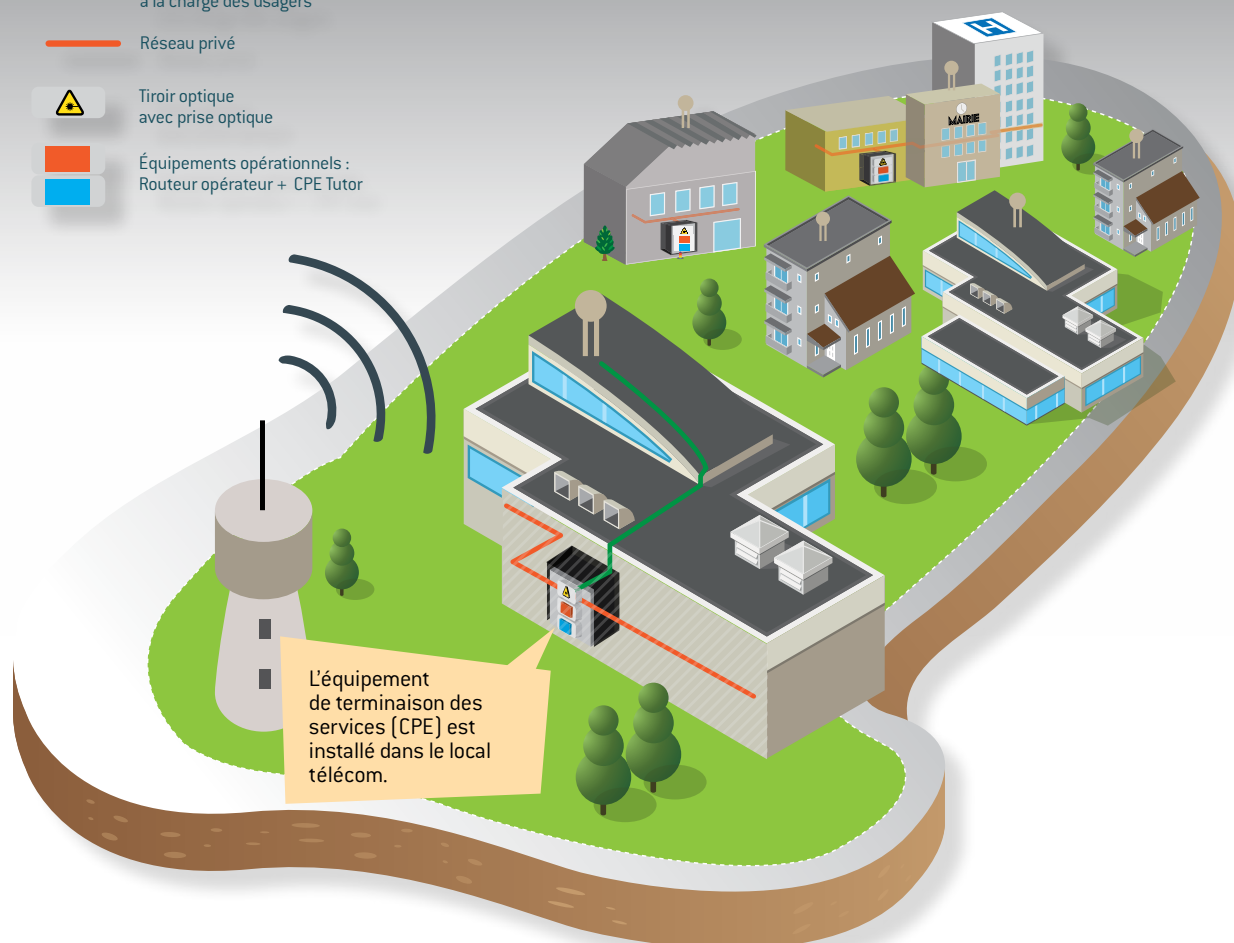
Le service WIFI PRO vous offre la possibilité d'une connexion symétrique jusqu'à 20 méga maxi, en fonction de l'offre que vous aurez souscrit auprès de votre opérateur.

— Infrastructure  
d'accueil / fourreau  
à la charge des usagers

— Réseau privé

⚠ Tiroir optique  
avec prise optique

■ Équipements opérationnels :  
Routeur opérateur + CPE Tutor

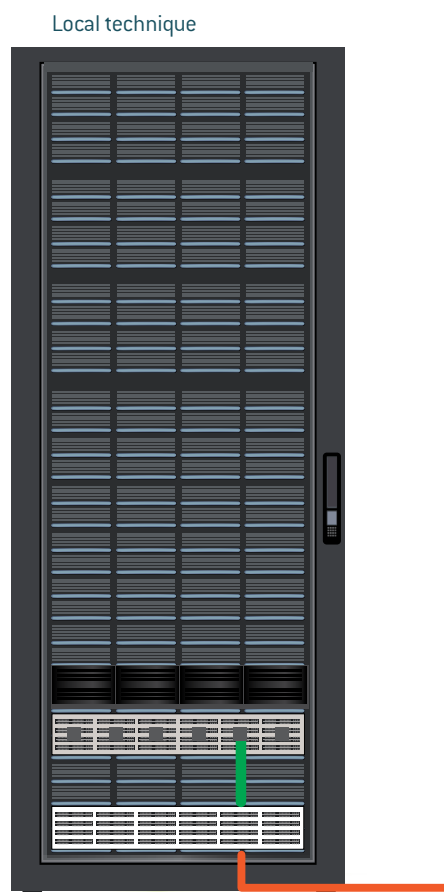
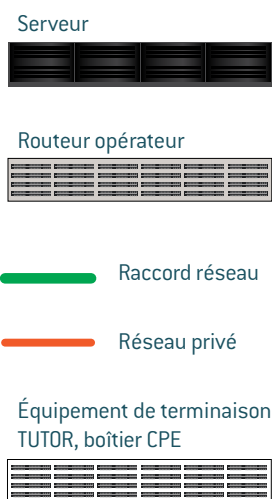


## L'offre de service WIFI PRO se présente sous la forme d'une antenne fournie et installée par TUTOR.

L'antenne sera fixé sur le toit de votre établissement en fonction des possibilités d'installation afin de privilégier les meilleures capacité de réception.

L'ensemble sera relié par un câble à un équipement spécifique qui sera installé dans votre local technique.

Une alimentation électrique est nécessaire.



La technologie RADIO WIFI est une solution performante qui apporte des solutions pour les zones qui ne seront pas desservies par le réseau Très haut débit par fibre les premières années. Ce réseau implique la mise en place de radio émetteur sur des points haut et pour les utilisateurs l'installation d'une antenne extérieure. Cette technologie de dernière génération utilise simultanément plusieurs canaux radio pour accéder aux meilleurs débits. Le service proposé permet au professionnel d'accéder à un débit pouvant aller jusqu'à 20Mbit/s et ce, pour chaque site utilisateur et sur une portée d'environ 6 kilomètres autour de l'émetteur.

Une étude de raccordement personnalisée sera proposée.

[www.calvados.fr](http://www.calvados.fr)

[www.tutor-calvados.fr](http://www.tutor-calvados.fr)

RÉALISATION COFINANCÉE PAR  
LE CONSEIL GÉNÉRAL DU CALVADOS  
ET SES PARTENAIRES :



Ce projet est cofinancé  
par l'Union européenne.  
L'Europe s'engage en Basse-Normandie  
avec le Fonds européen  
de développement régional.

