

PLATEFORME GRATUITE

D'AIDE AUX COLLÉGIENS
DU CALVADOS

Guide d'aide Se connecter à E-tude par l'ENT

Mon quotidien, ma vie demain

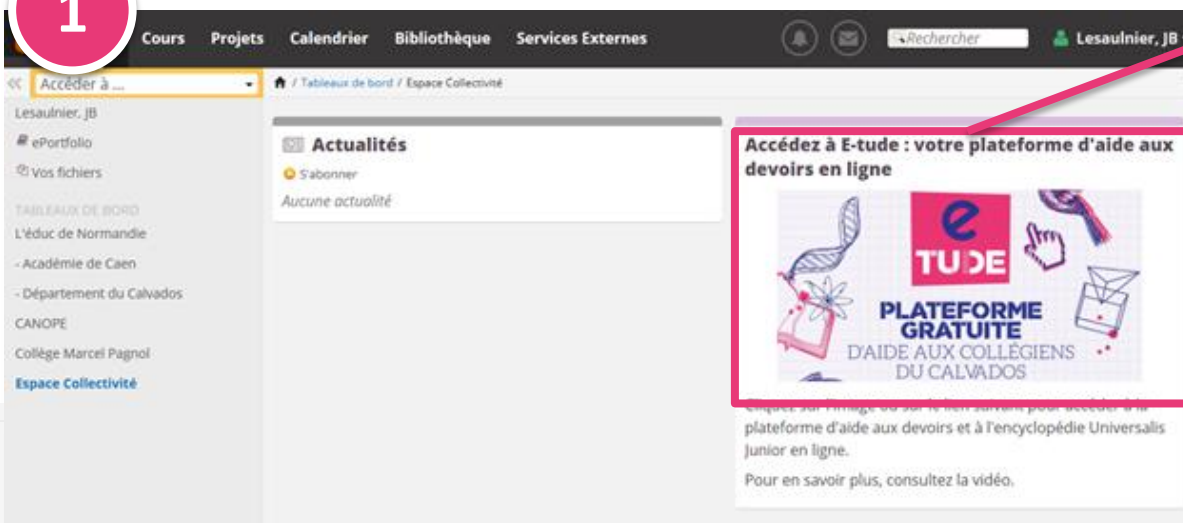
calvados.fr
f y t v



Votre établissement utilise l'ENT l'Educ de Normandie

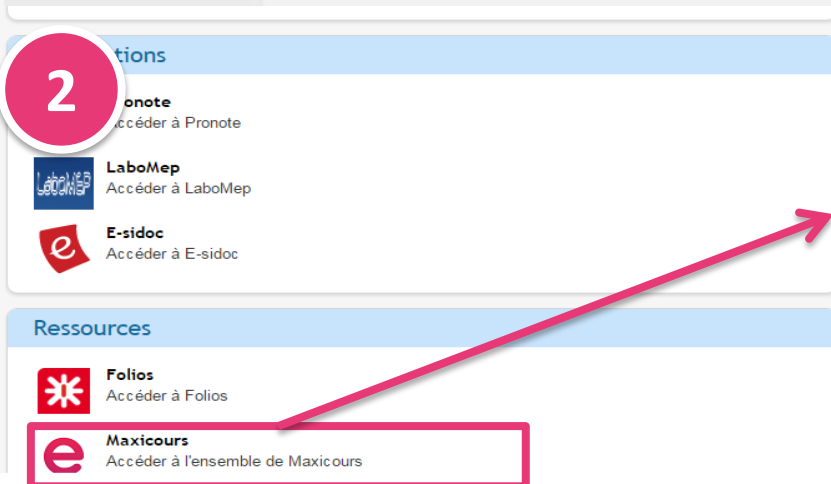
Connectez-vous à votre ENT (www.l-educdenormandie.fr)

1



Dans le tableau de bord de votre établissement et dans celui du Département du Calvados, cliquez sur le bloc « E-tude » pour y accéder.

2



Autre possibilité : cliquez sur l'onglet « Service externe », puis cliquez sur le service « Maxicours »



Rappels :

L'ENT ou Espace Numérique de Travail l'Educ de Normandie est le **portail de services et ressources** numériques des établissements de l'académie de Caen. Il permet d'accéder aux services de vie scolaire, cours, calendrier et messagerie...

C'est aussi la porte d'entrée pour tous les services de l'établissement (catalogue du CDI, orientation, ressources...). Vous pouvez accéder à ces services uniquement avec vos identifiant et mot de passe ENT.

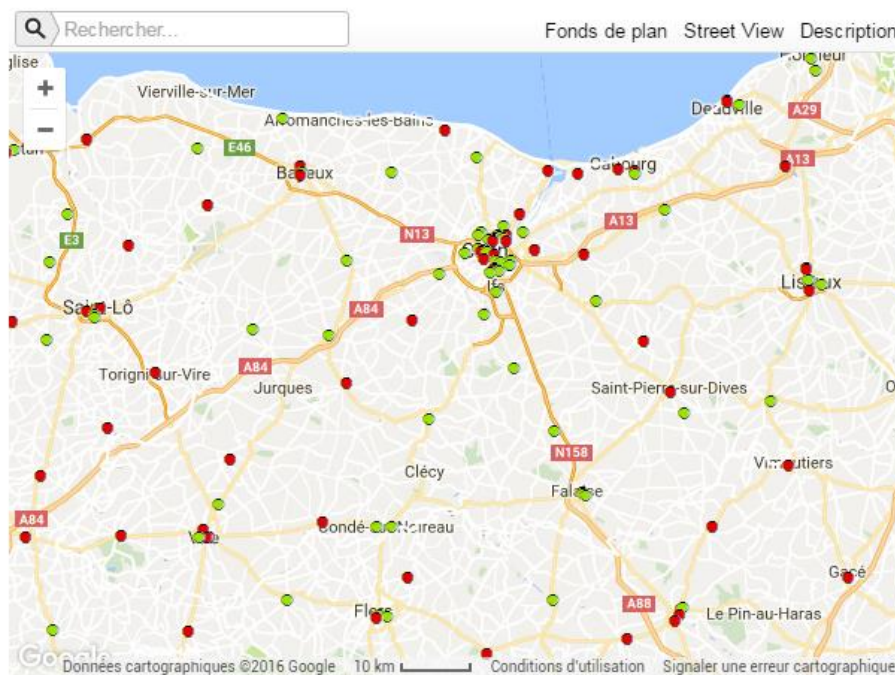
L'ENT a vocation à simplifier l'accès à tous les services numériques d'un collège.

Comment savoir si mon établissement utilise l'ENT l'Educ de Normandie ?



Consultez la liste et la carte des établissements utilisateurs de l'ENT l'Educ de Normandie sur l'adresse suivante :

<http://bit.ly/ent-calvados>



Calvados



LE DÉPARTEMENT

Conseil Départemental du Calvados

BP 20 520 - 14035 Caen Cedex 1

9 Rue Saint-Laurent 14000 Caen

Mon quotidien, ma vie demain

calvados.fr